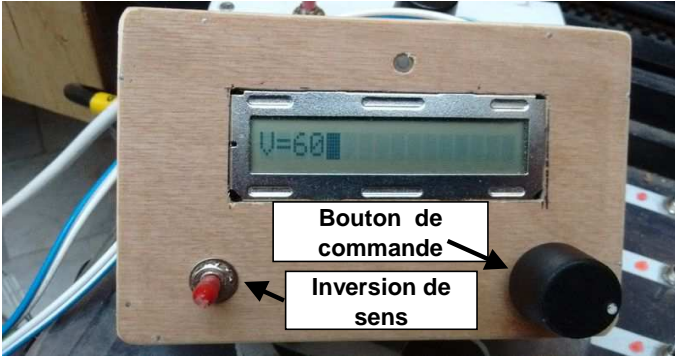


Variateur de vitesse paramétrable



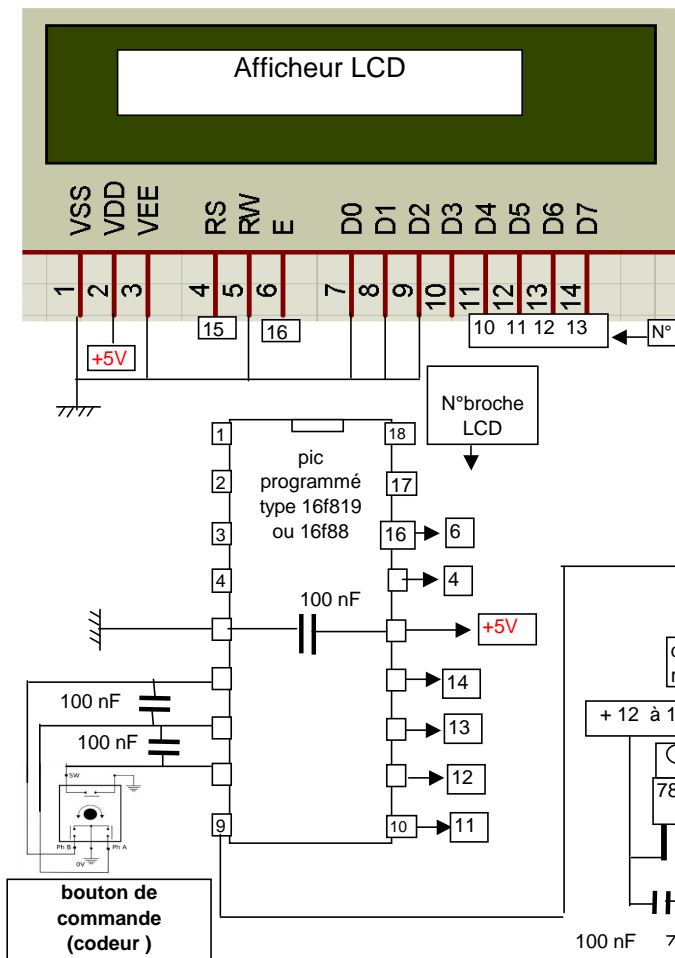
Chaque pression sur le bouton de commande permet d'afficher successivement la vitesse ,la vitesse maxi , l'accélération ,la décélértion.

la modification de ces parametres se fait en tournant le bouton de commande (bouton cranté)

Nota: Ces paramètres restent mémorisés après une coupure de courant

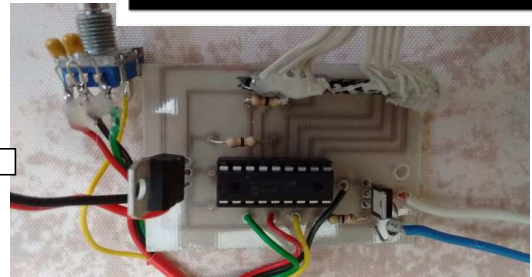
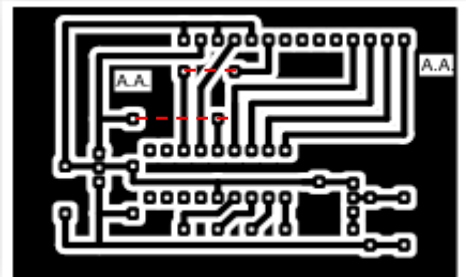


Schémas de principe de cablage



Circuit imprimé

strap
- - - - -



Composants

- ecran LCD
- PIC programmé + support
- 5Xcondo 100nF
- encodeur rotatif
- regulateur 7805
- FET type TTL (30V 20A)
- inverseur bipolaire 3 positions
- C.I. imprimé

